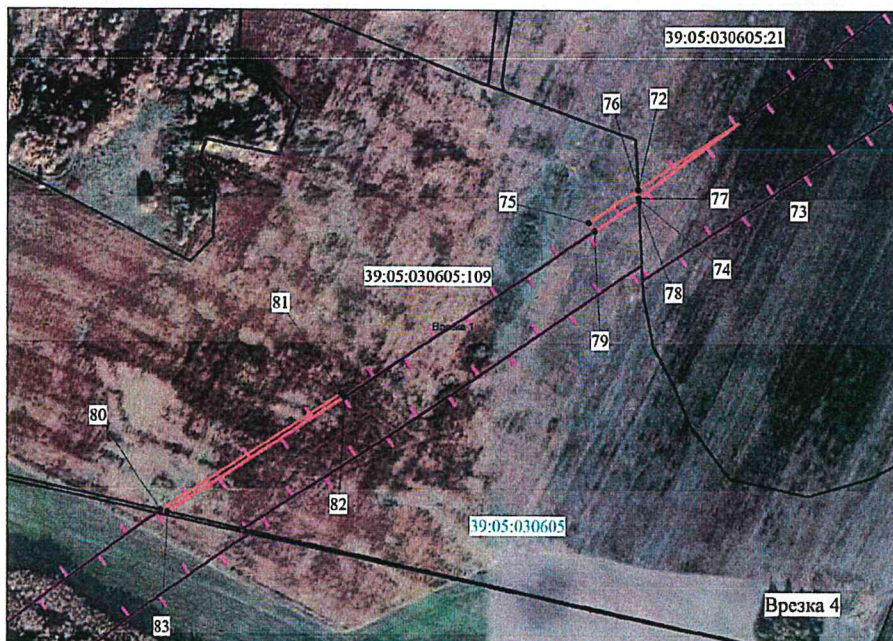


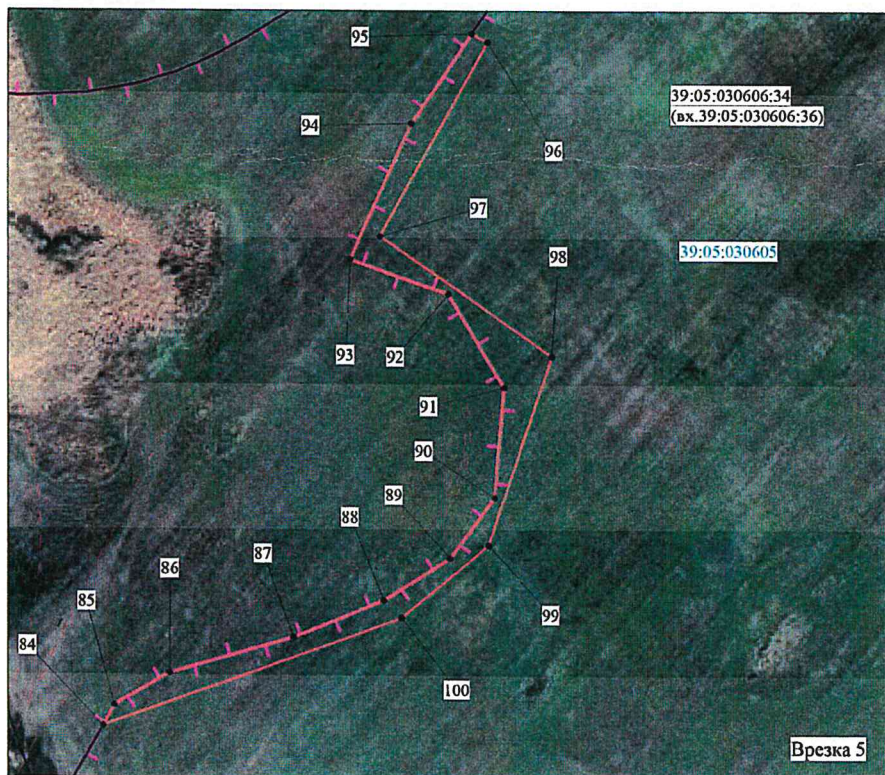
СХЕМА РАСПОЛОЖЕНИЯ ГРАНИЦ ПУБЛИЧНОГО СЕРВИТУТА



Масштаб 1:5000

Площадь публичного сервитута - 31 699 кв.м.
Система координат МСК-39(зона 1)

Обозначение характерных точек границ	Координаты, м	
	X	Y
72	372202.83	1161238.23
73	372275.08	1161344.43
74	372194.15	1161238.69
72	372202.83	1161238.23
75	372168.44	1161187.71
76	372202.82	1161238.22
77	372194.15	1161238.68
78	372190.50	1161238.88
79	372159.90	1161193.52
75	372168.44	1161187.71
80	371869.29	1160746.61
81	371991.29	1160931.73
82	371987.32	1160934.34
83	371867.64	1160754.00
80	371869.29	1160746.61
84	370611.03	1159789.09
85	370624.09	1159796.55
86	370644.59	1159830.51
87	370666.85	1159907.30
88	370689.74	1159962.83
89	370716.00	1160003.79
90	370733.89	1160031.74
91	370822.15	1160037.74
92	370880.21	1160002.57
93	370901.70	1159941.53
94	370986.02	1159979.92
95	371042.14	1160017.19
96	371036.74	1160026.98
97	370916.17	1159960.46
98	370841.69	1160067.45
99	370723.99	1160027.94
100	370679.04	1159974.14
84	370611.03	1159789.09



Масштаб 1:3000

УСЛОВНЫЕ ОБОЗНАЧЕНИЯ

- проектные границы публичного сервитута
- границы существующих земельных участков по сведениям ЕГРН
- границы кадастровых кварталов
- проектная граница полосы отвода автомобильной дороги
- проектная ось автомобильной дороги



Семашко О.С.
(подпись) (расшифровка подписи)