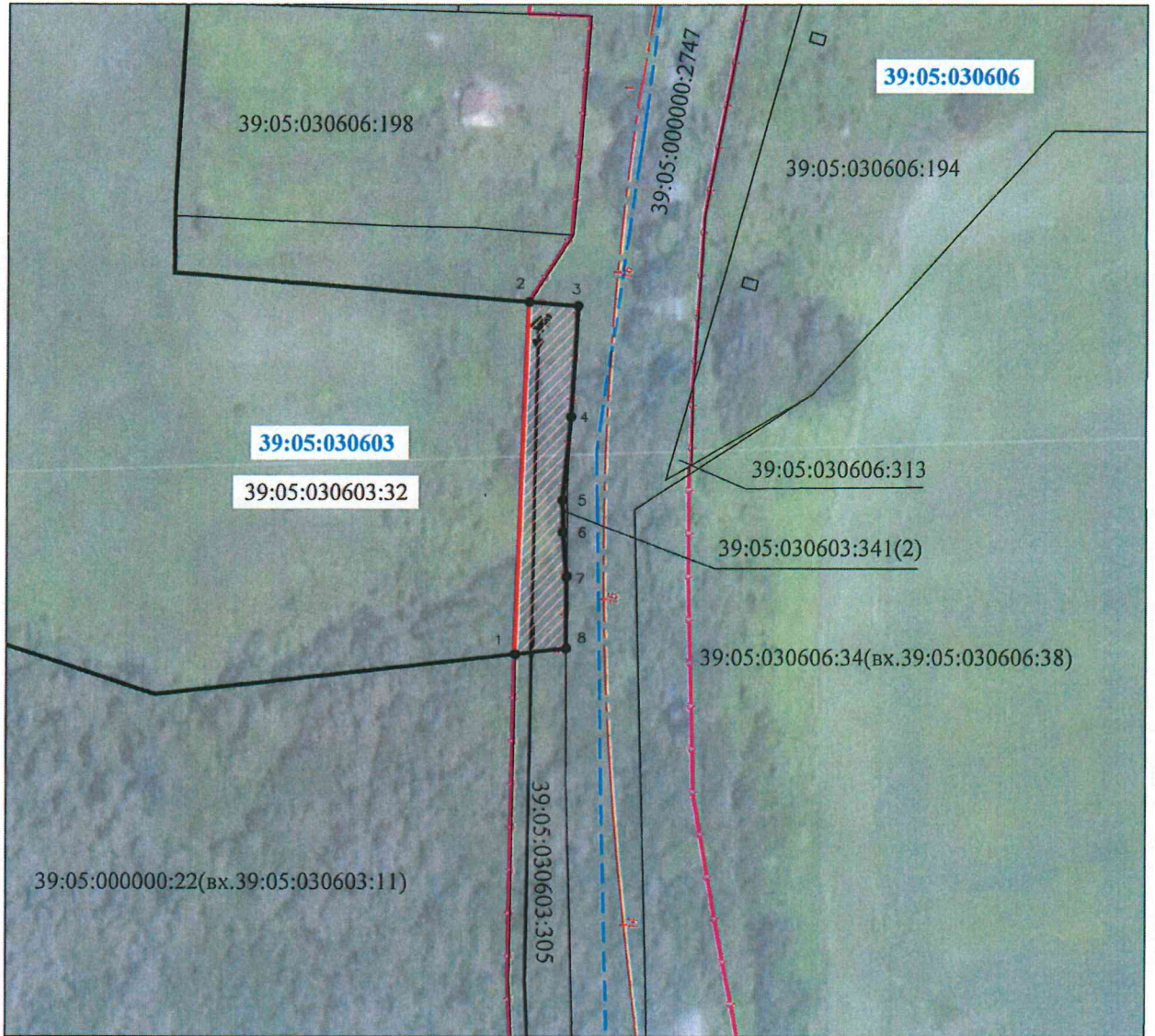


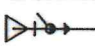





СХЕМА РАСПОЛОЖЕНИЯ ГРАНИЦ ПУБЛИЧНОГО СЕРВИТУТА



УСЛОВНЫЕ ОБОЗНАЧЕНИЯ

-  проектные границы публичного сервитута
-  границы существующих земельных участков по сведениям ЕГРН
-  проектное местоположение инженерного сооружения (ВЛ 0,4кВ)
-  границы кадастровых кварталов
-  проектная граница полосы отвода автомобильной дороги
-  проектная ось автомобильной дороги

Площадь публичного сервитута - 1541 кв.м.

Система координат МСК-39 (зона I)

Обозначение характерных точек границ	Координаты, м	
	X	Y
1	2	3
1	371 355,35	1 157 509,15
2	371 463,06	1 157 513,15
3	371 461,83	1 157 528,31
4	371 427,95	1 157 526,41
5	371 402,50	1 157 523,91
6	371 392,62	1 157 523,96
7	371 379,10	1 157 525,10
8	371 357,12	1 157 525,02
1	371 355,35	1 157 509,15

Кадастровый инженер



(подпись)

Краснофировка подписи

МП

Масштаб 1:2000