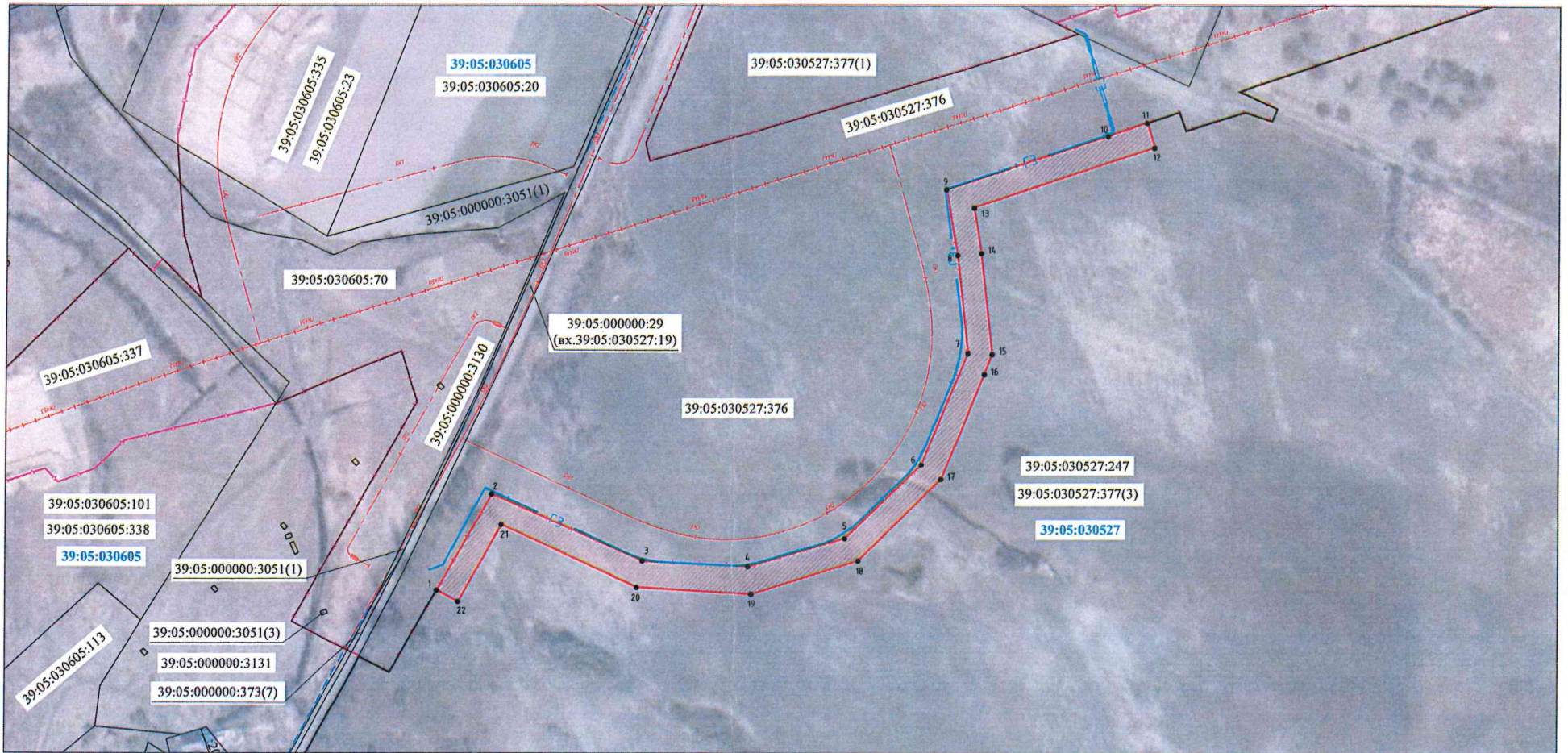


СХЕМА РАСПОЛОЖЕНИЯ ГРАНИЦ ПУБЛИЧНОГО СЕРВИТУТА



Масштаб 1:3000

УСЛОВНЫЕ ОБОЗНАЧЕНИЯ

- проектные границы публичного сервитута
- границы существующих земельных участков по сведениям ЕГРН
- проектное местоположение инженерного сооружения (газопровода)
- границы кадастровых кварталов
- проектная граница полосы отвода автомобильной дороги
- проектная ось автомобильной дороги

Кадастровый инженер

МП



Площадь публичного сервитута - 14279 кв.м		
Система координат МСК-39 (зона 1)		
Обозначение характерных точек границ	Координаты, м	
	X	Y
1	2	3
1	373 172,99	1 163 487,28
2	373 243,07	1 163 527,38
3	373 194,41	1 163 637,64
4	373 190,42	1 163 715,01
5	373 210,96	1 163 785,93
6	373 264,95	1 163 841,79
7	373 346,16	1 163 875,41
8	373 417,28	1 163 867,44
9	373 465,21	1 163 859,21
10	373 503,78	1 163 977,34
11	373 513,46	1 164 005,73

12	373 495,36	1 164 011,42
13	373 451,89	1 163 879,51
14	373 418,79	1 163 884,94
15	373 345,44	1 163 893,07
16	373 330,58	1 163 887,49
17	373 254,43	1 163 856,16
18	373 194,58	1 163 795,60
19	373 170,26	1 163 717,33
20	373 175,13	1 163 633,37
21	373 220,86	1 163 534,37
22	373 164,73	1 163 502,88
1	373 172,99	1 163 487,28