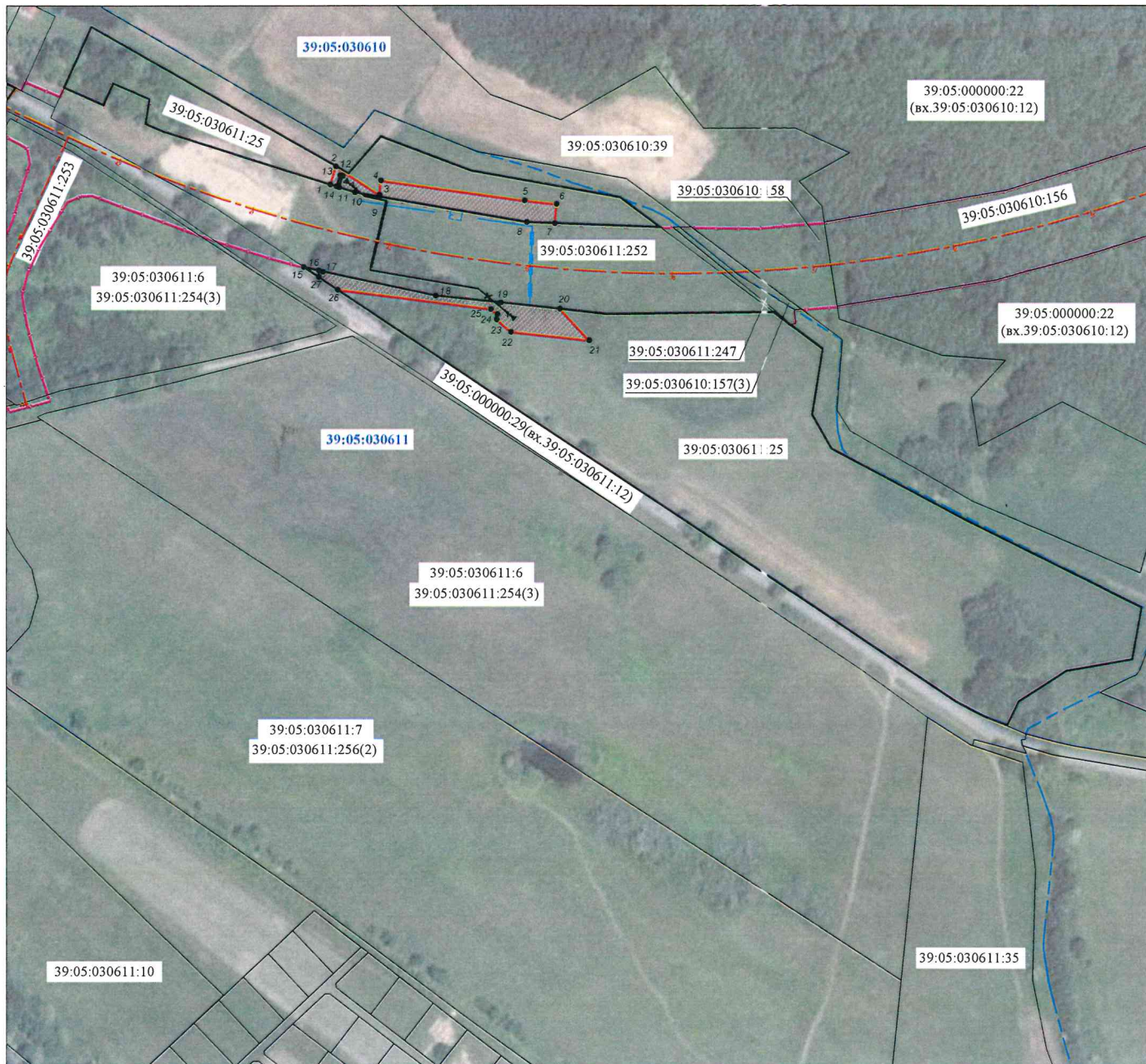









СХЕМА РАСПОЛОЖЕНИЯ ГРАНИЦ ПУБЛИЧНОГО СЕРВИТУТА



Площадь публичного сервитута - 3880 кв.м
Система координат МСК-39 (зона 1)

Обозначение характерных точек границ	Координаты, м	
	X	Y
1	2	3
1	369957.76	1156159.44
2	369970.57	1156163.52
3	369950.42	1156194.13
4	369960.60	1156195.22
5	369946.27	1156296.48
6	369943.79	1156318.85
7	369930.15	1156317.63
8	369930.94	1156298.07
9	369949.06	1156193.98
10	369952.16	1156176.91
11	369955.74	1156165.75
12	369963.73	1156168.35
13	369964.35	1156166.45
14	369956.35	1156163.85
1	369957.76	1156159.44
15	369899.55	1156140.74
16	369897.11	1156151.31
17	369896.27	1156155.22
18	369879.28	1156233.88
19	369874.32	1156279.73
20	369869.83	1156321.23
21	369847.64	1156341.86
22	369853.57	1156286.87
23	369862.41	1156276.86
24	369866.06	1156277.23
25	369869.63	1156272.80
26	369883.51	1156164.77
27	369892.55	1156151.23
15	369899.55	1156140.74

УСЛОВНЫЕ ОБОЗНАЧЕНИЯ

-  проектные границы публичного сервитута
-  границы существующих земельных участков по сведениям ЕГРН
-  границы кадастровых кварталов
-  проектное местоположение инженерного сооружения (газопровода)
-  проектное местоположение инженерного сооружения (ВЛ 15кВ – ВЛ-15-164)
-  проектная граница полосы отвода автомобильной дороги
-  проектная ось автомобильной дороги

Кадастровый инженер _____ (подпись) _____ (расшифровка подписи)

Масштаб 1:3000