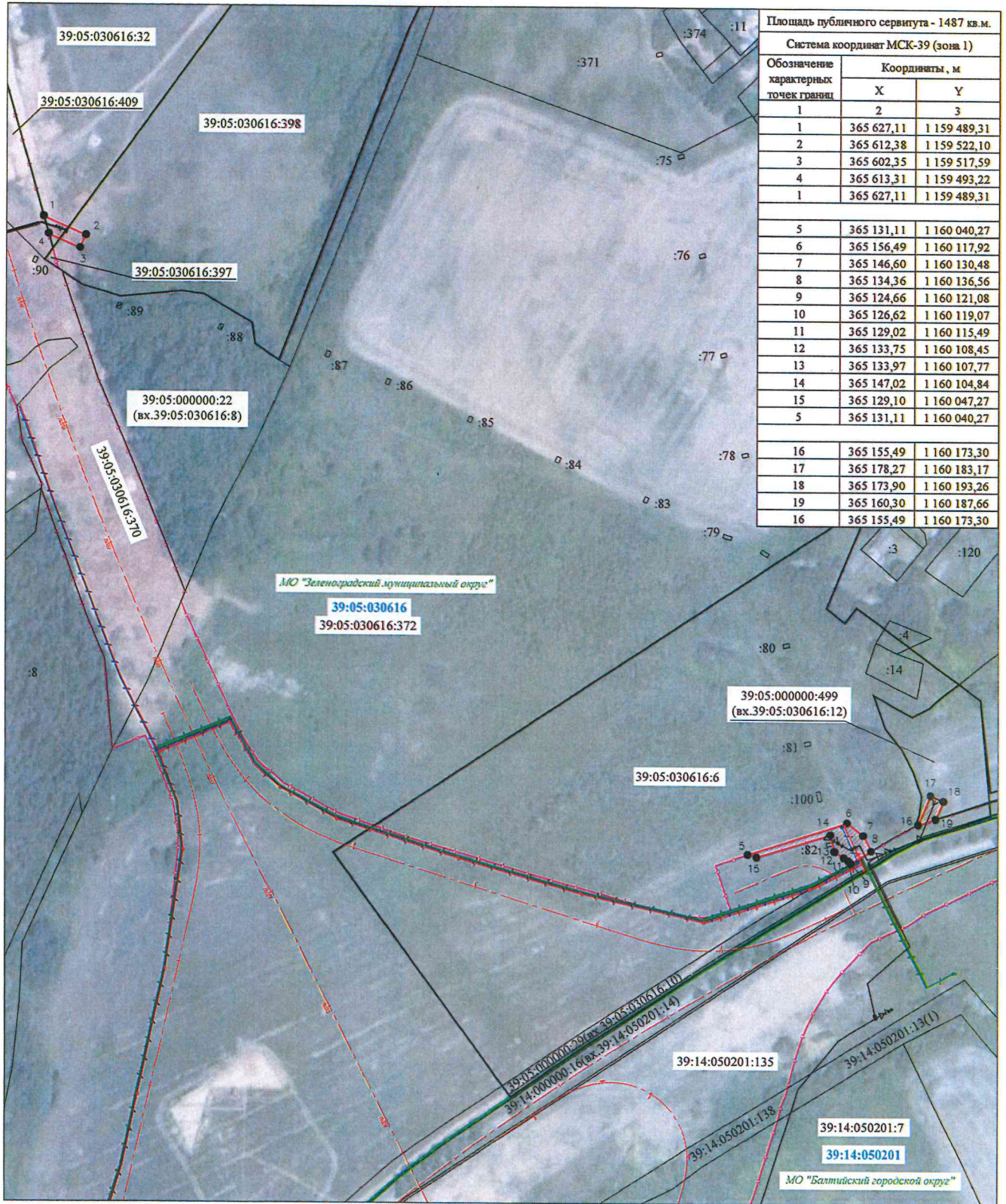


СХЕМА РАСПОЛОЖЕНИЯ ГРАНИЦ ПУБЛИЧНОГО СЕРВИТУТА



Площадь публичного сервитута - 1437 кв. м.
Система координат МСК-39 (зона 1)

Обозначение характерных точек границ	Координаты, м	
	X	Y
1	2	3
1	365 627,11	1 159 489,31
2	365 612,38	1 159 522,10
3	365 602,35	1 159 517,59
4	365 613,31	1 159 493,22
1	365 627,11	1 159 489,31
5	365 131,11	1 160 040,27
6	365 156,49	1 160 117,92
7	365 146,60	1 160 130,48
8	365 134,36	1 160 136,56
9	365 124,66	1 160 121,08
10	365 126,62	1 160 119,07
11	365 129,02	1 160 115,49
12	365 133,75	1 160 108,45
13	365 133,97	1 160 107,77
14	365 147,02	1 160 104,84
15	365 129,10	1 160 047,27
5	365 131,11	1 160 040,27
16	365 155,49	1 160 173,30
17	365 178,27	1 160 183,17
18	365 173,90	1 160 193,26
19	365 160,30	1 160 187,66
16	365 155,49	1 160 173,30

УСЛОВНЫЕ ОБОЗНАЧЕНИЯ

- проектные границы публичного сервитута
- границы существующих земельных участков по сведениям ЕГРН
- границы кадастровых кварталов
- границы муниципальных образований
- проектное местоположение инженерного сооружения (ВЛ 15кВ - ВЛ-15-41)
- проектное местоположение инженерного сооружения (сети связи)
- проектная граница полосы отвода автомобильной дороги
- проектная ось автомобильной дороги

Масштаб 1:3000

Кадастровый инженер



Митяева Р.К.
(подпись)
Идентификационный номер: Гражданский паспорт

МП