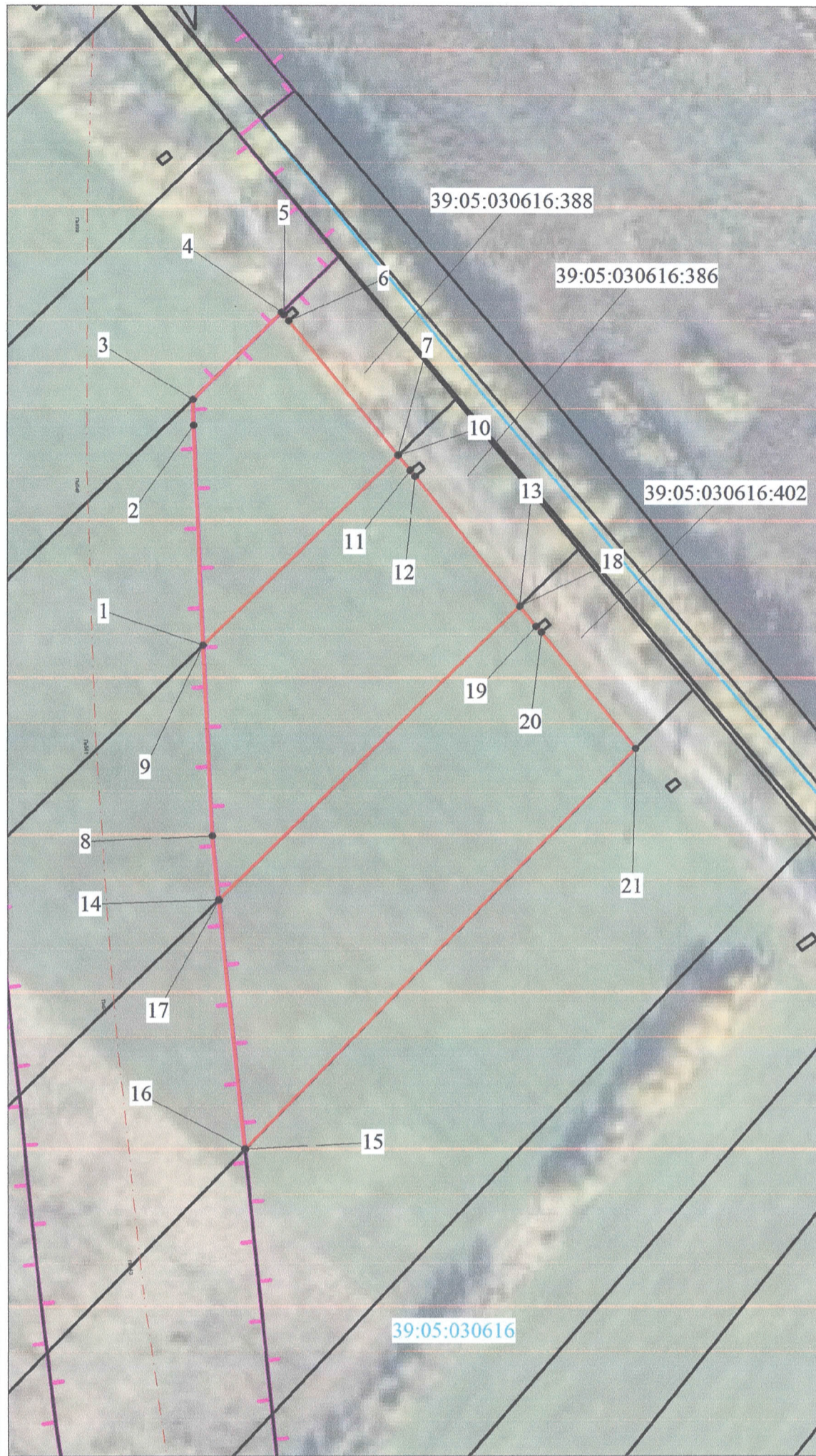


СХЕМА РАСПОЛОЖЕНИЯ ГРАНИЦ ПУБЛИЧНОГО СЕРВИТУТА



Масштаб 1:2 000

УСЛОВНЫЕ ОБОЗНАЧЕНИЯ

- проектные границы публичного сервитута
- границы существующих земельных участков по сведениям ЕГРН
- - - границы кадастровых кварталов
- проектная граница полосы отвода автомобильной дороги
- - - проектная ось автомобильной дороги

Площадь публичного сервитута - 28799 кв.м.		
Система координат МСК-39(зона 1)		
Обозначение характерных точек границ	Координаты , м	
	X	Y
1	366380,69	1159370,29
2	366465,08	1159366,44
3	366475,17	1159366,35
4	366508,47	1159400,44
5	366507,6	1159401,15
6	366505,26	1159403,04
7	366453,55	1159444,87
1	366380,69	1159370,29
8	366307,48	1159373,64
9	366380,69	1159370,3
10	366453,54	1159444,87
11	366447,84	1159449,52
12	366445,5	1159451,4
13	366395,83	1159491,54
14	366283,08	1159376,14
8	366307,48	1159373,64
15	366187,39	1159386,02
16	366187,55	1159385,97
17	366283,04	1159376,1
18	366395,82	1159491,54
19	366388,07	1159497,89
20	366385,74	1159499,78
21	366341,16	1159535,75
15	366187,39	1159386,02

Кадастровый инженер



С. Семашко
(расшифровка подписи)

МП