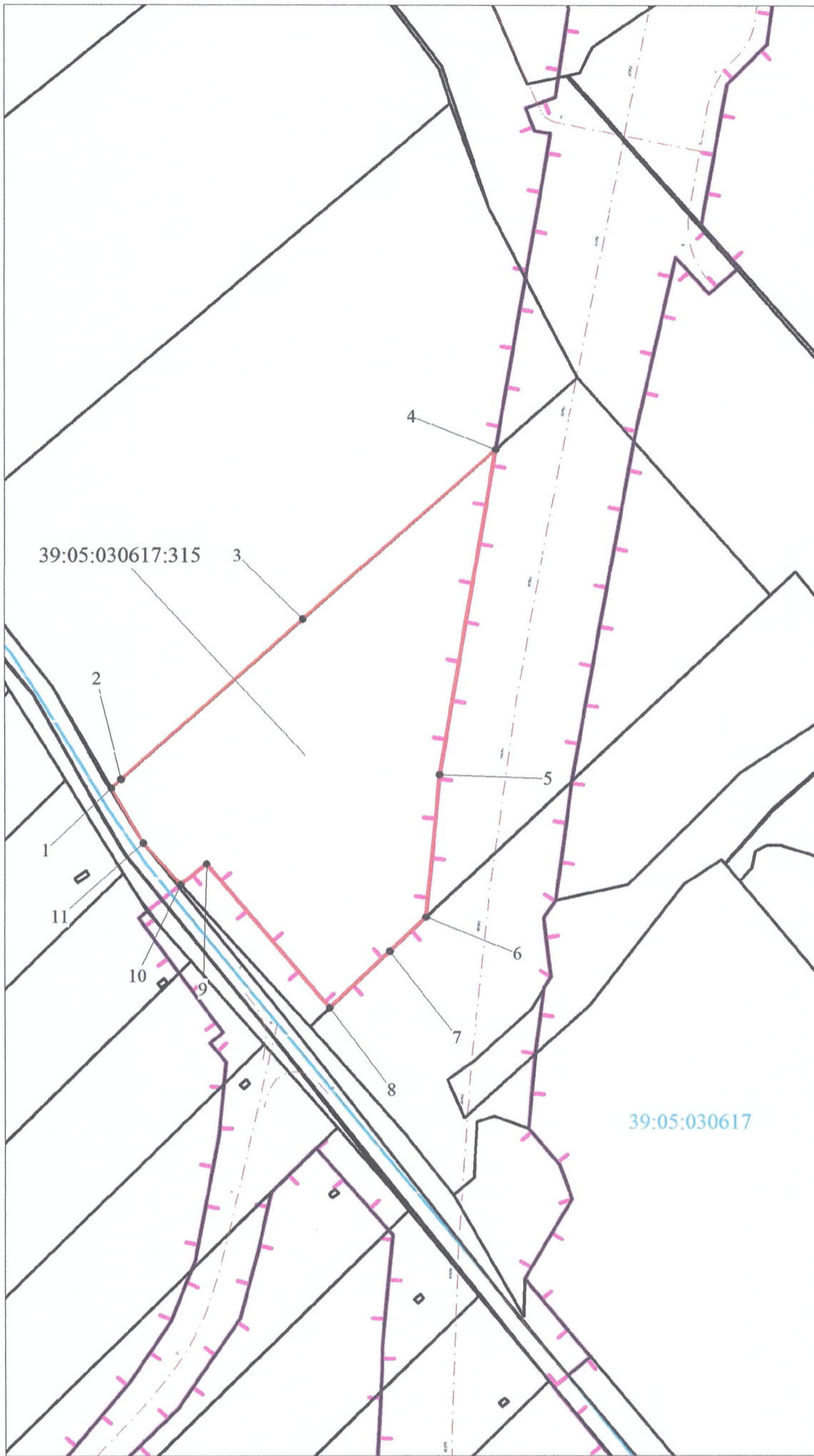


СХЕМА РАСПОЛОЖЕНИЯ ГРАНИЦ ПУБЛИЧНОГО СЕРВИТУТА



Масштаб 1:3 000

Площадь публичного сервитута - 32044 кв.м.			
Система координат МСК-39(зона 1)			
Обозначение характерных точек границ	Координаты , м		
	X	Y	
1	366920,95	1159130,73	
2	366925,94	1159136,39	
3	367018,21	1159240,91	
4	367115,95	1159351,6	
5	366928,53	1159319,36	
6	366846,66	1159311,45	
7	366827,12	1159290,59	
8	366794,74	1159256,02	
9	366877,5	1159185,36	
10	366865,43	1159170,67	
11	366889,35	1159148,94	
1	366920,95	1159130,73	

УСЛОВНЫЕ ОБОЗНАЧЕНИЯ

- проектные границы публичного сервитута
- границы существующих земельных участков по сведениям ЕГРН
- границы кадастровых кварталов
- проектная граница полосы отвода автомобильной дороги
- проектная ось автомобильной дороги

Кадастровый инженер



*О.Семашко*  
(расшифровка подписи)

МП