
Проект компенсационного озеленения

Объект – индивидуальный жилой дом

по адресу: Калининградская обл., Зеленоградский р-он, г. Зеленоградск
пос. Вишнёвое, кадастровый номер земельного участка - 39:05:010702:361

ПКО № 01-04/2023

Утверждаю:

И.о. главы администрации
муниципального образования
«Зеленоградский муниципальный округ
Калининградской области»



Г.П.Попшой

2023 г.

_____ Жданова И.А.

Пояснительная записка

В соответствии с актом лесопатологического обследования древесно-кустарниковой растительности от «11» апреля 2023 года, о необходимости вырубki (сноса) в границах земельного участка расположенного по адресу: Калининградская обл., Зеленоградский р-он, г. Зеленоградск, пос. Вишнёвое, кадастровый номер земельного участка - 39:05:010702:361

Вырубается 9 деревьев, цель – осуществление строительства ИЖД, уведомление о планируемом строительстве от 07.04.2023 г., градостроительный план земельного участка № RU 393050000304202300183 от 03.04.2023г.

№ п/п	Наименование породы	Кол-во	Экологическая ценность вида (породы), балл
1	Ольха черная	1	7
2	Ольха черная	1	7
3	Ольха черная	1	7
4	Ольха черная	1	7
5	Ольха черная	1	7
6	Черёмуха обыкновенная	1	8
7	Ольха черная	1	7
8	Ольха черная	1	7
9	Ольха черная	1	7
итого		9	64

План вырубki, приложение №1.

В соответствии с Законом Калининградской области № 100 от 21.12.2006 г. «Об охране зеленых насаждений» проектом, взамен вырубаемых зеленых насаждений (санитарных рубок), предусматривается компенсационное озеленение в границах земельных участках по адресу: Калининградская обл., г. Зеленоградск, пос. Вишнёвое, кадастровый номер земельного участка - 39:05:010702:361.

Высаживаемая порода деревьев должны соответствовать группам декоративности (постановление Правительства Калининградской области № 118 от 19.03.2007 г. «Об определении нормативов и порядка исчисления компенсационной стоимости зеленых насаждений и объектов озеленения на территории Калининградской области»), по экологической ценности видов (пород) (постановление Правительства Калининградской области № 521 от 05.10.2022 г. «Об определении экологической ценности видов (пород) зелёных насаждений и правил замены видов (пород) зелёных насаждений при проведении компенсационного озеленения на территории Калининградской области»). По биометрическим показателям – третьей, четвертой и пятой группам, по качественным показателям - 1-му товарному сорту согласно ГОСТ 24909-81 «Саженьцы деревьев декоративных лиственных пород. Технические условия», по качественным показателям – 1-му товарному сорту согласно ГОСТ 24835-81 «Саженьцы деревьев и кустарников. Технические условия».

Компенсационное озеленение выполняется в соответствии с требованиями СП 42.13330.2016 «Планировка и застройка городских и сельских поселений» в частности соблюдения нормативных расстояний до зданий и сооружений (не менее 5 м), инженерных коммуникаций (не менее 2 м), края тротуара (не менее 0,7 м) и на основании решения окружного совета депутатов МО «Зеленоградский муниципальный округ Калининградской области» от 20.04.2022 №178 «Об утверждении Порядка выдачи разрешительной документации на вырубку (снос), обрезку и/или пересадку зелёных насаждений на территории Зеленоградского муниципального округа.

Место посадки зеленых насаждений представлено на посадочном плане, приложение №2. Кадастровый номер земельного участка 39:05:010702:361.

Компенсационное озеленение планируется выполнить в срок до 28.03.2023г.

Общая компенсационная стоимость в сумме: 61647,5 рублей (шестьдесят одна тысяча шестьсот сорок семь рублей 50 копеек) (ст. 5-1 п. 2.1 Закона Калининградской области №100 «Об охране зелёных насаждений» (с изменениями 07.07.2022г.)

Саженец дерева для выполнения компенсационного озеленения должен быть из питомника и соответствовать требованиям ГОСТ 28055-89. «Саженьцы деревьев и кустарников. Садовые и архитектурные формы»:

№ п/п	Наименование вида	Ед.из	Кол-во	Экологическая ценность вида (породы), балл	Высота (м)	Окружность ствола на высоте 1,3 м, не менее (см)	Экологическая ценность вида (породы), балл
1	Сосна обыкновенная	шт.	6	11	от 3	-	66
ИТОГО		6 деревьев					66

Саженец дерева для посадки должен быть с закрытой корневой системой в контейнере (объем контейнера – не менее 70 литров), иметь ровный прямой ствол, здоровую, нормально развитую корневую систему с хорошо выраженной скелетной частью, симметричную крону, очищенную от сухих и поврежденных ветвей. На саженце не должно быть механических повреждений и признаков повреждения болезнями и вредителями.

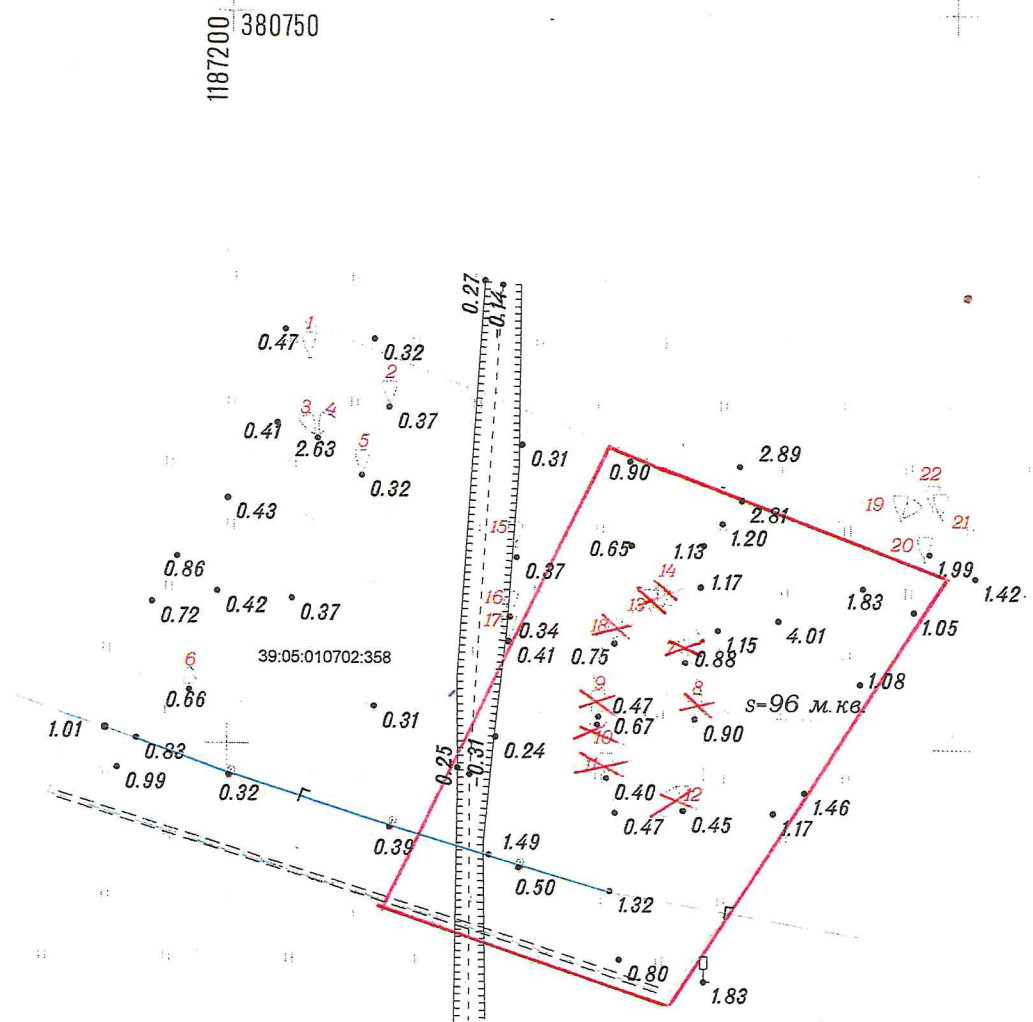
При посадке деревьев в посадочную предусмотреть внесение плодородного грунта не менее 50% объёма посадочной ямы.

После посадки для организации полива около саженцев деревьев сформировать приствольную лунку диаметром не менее 0,5 м, выполнить механическое закрепление саженцев в грунте установкой трех кольев с использованием 3-х растяжек из тканевой ленты шириной не менее 3 см и прокладки из мешковины или геотекстиля. Диаметр окоренных импрегнированных кольев – не менее 5 см, высота – не менее 1,5 м, над уровнем земли после установки (общая высота - не менее 2 м). Посадку и дальнейший уход за высаженными зелеными насаждениями необходимо организовать в соответствии с Правилами создания, охраны и содержания зеленых насаждений в городах российской Федерации (МДС 13-5.2000).

***В соответствии с Законом Калининградской области от 07.07.2022 №115 «О внесении изменений в Закон Калининградской области «Об охране зеленых насаждений» ст.4 п.2 необходимо выполнить мероприятия по корчевке пней, оставшихся после осуществления вырубki (сноса) зеленых насаждений.**

План зелёных насаждений подлежащих вырубке на земельном участке

по адресу : Калининградская область, г. Зеленоградск, пос. Вишнёвое КН 39:05:010702:361



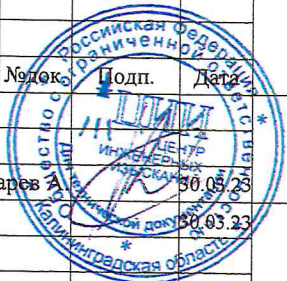
1187200 380750

1187250 380650

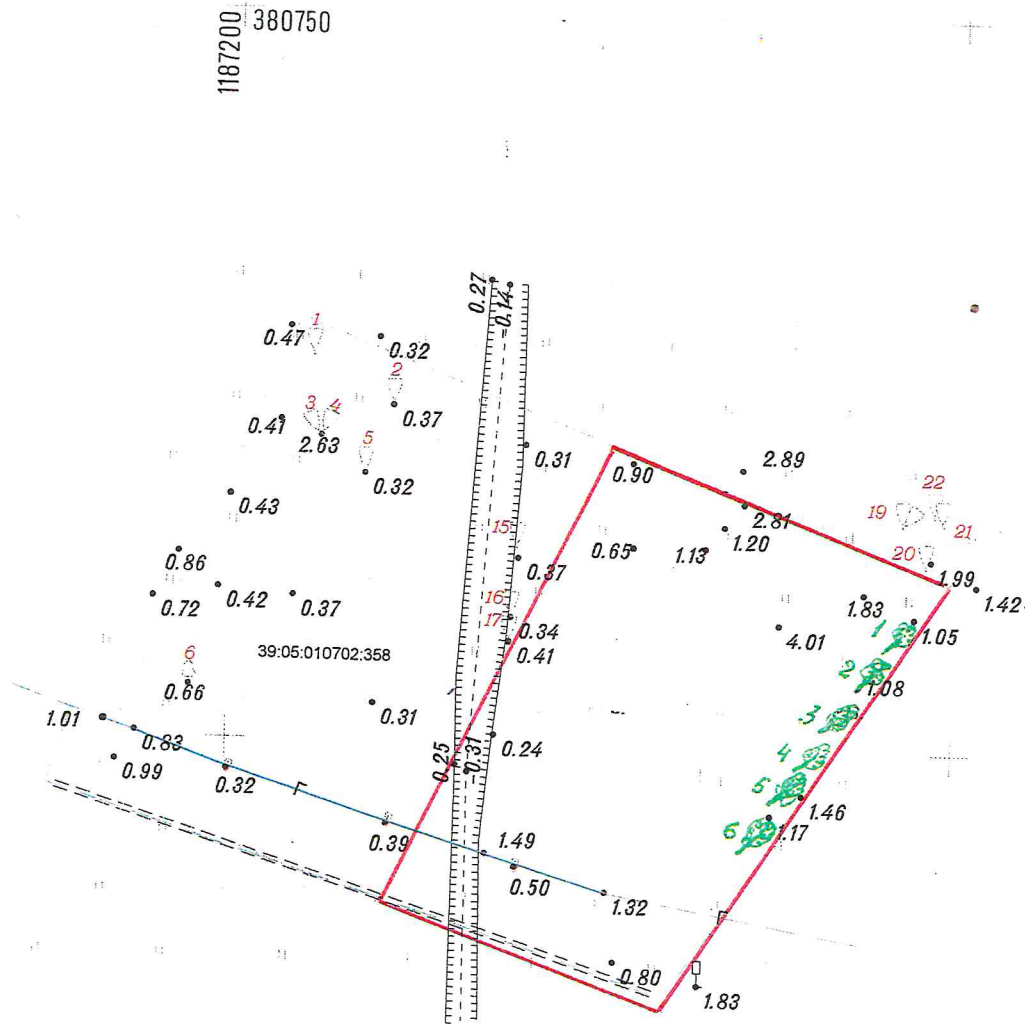
Система координат МСК-39
Балтийская система высот 1977г.

Границы земельных участков нанесены в соответствии с публичной кадастровой картой, точность нанесения границ ЗУ - картографическая

					2023		Объект № 23-086 ИГДИ
Калининградская область, Зеленоградский район, г. Зеленоградск, п.Вишневое							
КН 39:05:010702:361; 39:05:010702:358							
Изм.	Кол.уч.	Лист	№ док.	Подп.	Дата	Инженерно - топографический план совмещенный с планом подземных коммуникаций, согласованных с эксплуатирующими организациями	Масштаб
							1:500
Лист	1						Лист
							1
Листов							1
Гл.инженер	Пономарев				30.09.23		СРО - И-038-25122012
Геодезист					30.09.23		ООО "ЦИИ"
							ГБ-3918502948 26.12.2017



План компенсационной высадки зелёных насаждений на земельном участке по адресу : Калининградская область, г. Зеленоградск, пос. Вишнёвое КН 39:05:010702:361



1187250
380650
Система координат МСК-39
Балтийская система высот 1977г.

Границы земельных участков нанесены в соответствии с публичной кадастровой картой, точность нанесения границ ЗУ - картографическая

					2023	Объект № 23-086 ИГДИ	
Калининградская область, Зеленоградский район, г. Зеленоградск, п. Вишнёвое КН 39:05:010702:361; 39:05:010702:358							
Изм.	Кол.уч.	Лист	Подк.	Подп.	Дата	Инженерно - топографический план совмещенный с планом подземных коммуникаций, согласованных с эксплуатирующими организациями	
Гл.инженер	Пономарев А.				30.03.23	Масштаб	
Геодезист					30.03.23	Лист	
						Листов	
						СРО - И-038-25122012 ООО "ЦИИ" ГБ-3918502948 26.12.2017	

