

**Муниципальное автономное учреждение  
«Озеленитель»**

238553, Калининградская область, Зеленоградский район, п.Коврово, ул.Балтийская, д.53  
ИНН/КПП 3918015454/391801001 ОГРН 1203900015395  
тел.: 8(4012)64-01-71, e-mail.: ozelenitelmau@yandex.ru

**Проект компенсационного озеленения участка**

По адресу: Калининградская обл., Зеленоградский район, пос. Горбатовка, ул. Уральская (вдоль улицы), пос. Куликово, ул. Зеленая д. 3, пос. Заостровье, ул. Пионерская д. 19, 17 (прилегающая территория), пос. Холмогоровка, ул. Лесопарковая (район д. № 1А, вдоль дороги).

**ПКО № 18-10-2023**

Утверждаю:

Глава администрации  
муниципального образования  
«Зеленоградский муниципальный округ  
Калининградской области»

  
С. А. Кошевой  
« 23 » 2023 г.

*Л. Габо*

Директор:



23.10.2023 К.Н. Аношкина

## Пояснительная записка

В соответствии с актом лесопатологического обследования древесно-кустарниковой растительности от «09» октября 2023 года о необходимости вырубki (сноса) в границах земельных участках по адресам Калининградская обл., Зеленоградский район, пос. Горбатовка, ул. Уральская (вдоль улицы), пос. Куликово, ул. Зеленая д. 3, пос. Заостровье, ул. Пионерская д. 19, 17 (прилегающая территория), пос. Холмогоровка, ул. Лесопарковая (район д. № 1А, вдоль дороги). Вырубается 15 деревьев, находящихся в неудовлетворительном состоянии и угрожающих падением. Площадь вырубаемых зеленых насаждений 36 м.кв

№ п/п	Наименование породы	Кол-во	Экологическая ценность вида (породы), балл
1	Клен остролистный	1	11
2	Тополь черный	1	8
3	Ясень обыкновенный	1	10
4	Рябина обыкновенная	1	10
5	Береза повислая	2	20
6	Ель обыкновенная	3	24
итого		<b>9</b>	<b>83</b>

В соответствии с Законом Калининградской области № 100 от 21.12.2006 г. «Об охране зеленых насаждений» проектом, взамен вырубаемых зеленых насаждений (санитарных рубок), предусматривается компенсационное озеленение в границах земельных участках по адресу: Калининградская обл., Зеленоградский район, пос. Горбатовка, ул. Уральская (вдоль улицы), пос. Куликово, ул. Зеленая д. 3, пос. Заостровье, ул. Пионерская д. 19, 17 (прилегающая территория), пос. Холмогоровка, ул. Лесопарковая (район д. № 1А, вдоль дороги). Высаживаемая порода деревьев соответствует группам декоративности (постановление Правительства Калининградской области № 118 от 19.03.2007 г. «об определении нормативов и порядка исчисления компенсационной стоимости зеленых насаждений и объектов озеленения на территории Калининградской области»).

В соответствии с Постановлением Правительства Калининградской области №521 от 05.10.2022г. «Об определении экологической ценности видов (пород) зеленых насаждений и правил замены видов (пород) зеленых насаждений при проведении компенсационного озеленения на территории Калининградской области», согласно пункту 8 приложения №2 к постановлению Правительства Калининградской области от 05.10.2022г. №521, предусматривается уменьшение количества высаживаемых деревьев, имеющих большие баллы экологической ценности, чем уничтоженные.

Компенсационное озеленение выполняется в соответствии с требованиями СП 42.13330.2016 «Планировка и застройка городских и сельских поселений» в частности соблюдения нормативных расстояний до зданий и сооружений (не менее 5 м), инженерных коммуникаций (не менее 2 м), края тротуара (не менее 0,7 м).

Место посадки зеленых насаждений представлено на посадочном плане.

Компенсационное озеленение планируется выполнить в срок до 20.04.2024г.

Компенсационная стоимость оплачена в сумме: не предусмотрена (ст. 5-1 п. 2.1 Закона Калининградской области №100 «Об охране зелёных насаждений» (с изменениями 07.07.2022г.))

Саженец дерева для выполнения компенсационного озеленения должен быть из питомника и соответствовать требованиям ГОСТ 28055-89. «Саженцы деревьев и кустарников. Садовые и архитектурные формы»:

№ п/п	Наименование вида	Ед.из	Кол-во	Возраст, лет	Высота (м)	Окружность ствола на высоте 1,3 м, не менее (см)	Экологическая ценность вида (породы), балл
1	Липа мелколистная «Гринспайер»	Шт.	2	10-12	3,8-4,2	12-14	24
2	Рябина обыкновенная «Фастигиата»	Шт.	1	10-12	3,5-4	12-14	10
3	Сосна обыкновенная	Шт.	5	8-10	1,5-1,7	10	55
ИТОГО		<b>8 деревьев</b>					<b>89</b>

Саженец дерева для посадки должен быть с закрытой корневой системой в контейнере (объем контейнера – не менее 70 литров), иметь ровный прямой ствол, здоровую, нормально развитую корневую систему с хорошо выраженной скелетной частью, симметричную крону, очищенную от сухих и поврежденных ветвей. На саженце не должно быть механических повреждений и признаков повреждения болезнями и вредителями.

При посадке деревьев в посадочную яму предусмотреть внесение плодородного грунта не менее 50% объёма посадочной ямы.

После посадки для организации полива около саженцев деревьев сформировать приствольную лунку диаметром не менее 0,5 м, выполнить механическое закрепление саженцев в грунте установкой трех кольев с использованием 3-х растяжек из тканевой ленты шириной не менее 3 см и прокладки из мешковины или геотекстиля. Диаметр окоренных импрегнированных кольев – не менее 5 см, высота – не менее 1,5 м, над уровнем земли после установки (общая высота - не менее 2 м). Посадку и дальнейший уход за высаженными зелеными насаждениями необходимо организовать в соответствии с Правилами создания, охраны и содержания зеленых насаждений в городах российской Федерации (МДС 13-5.2000).

**\*В соответствии с Законом Калининградской области от 07.07.2022 №115 «О внесении изменений в Закон Калининградской области «Об охране зеленых насаждений» ст.4 п.2 необходимо выполнить мероприятия по корчевке пней, оставшихся после осуществления вырубki (сноса) зеленых насаждений.**

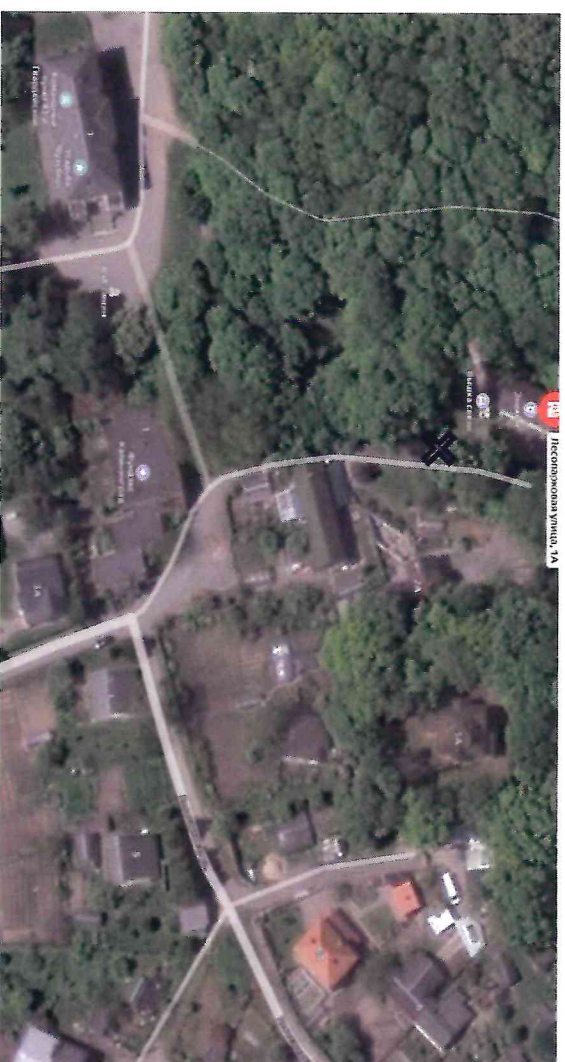
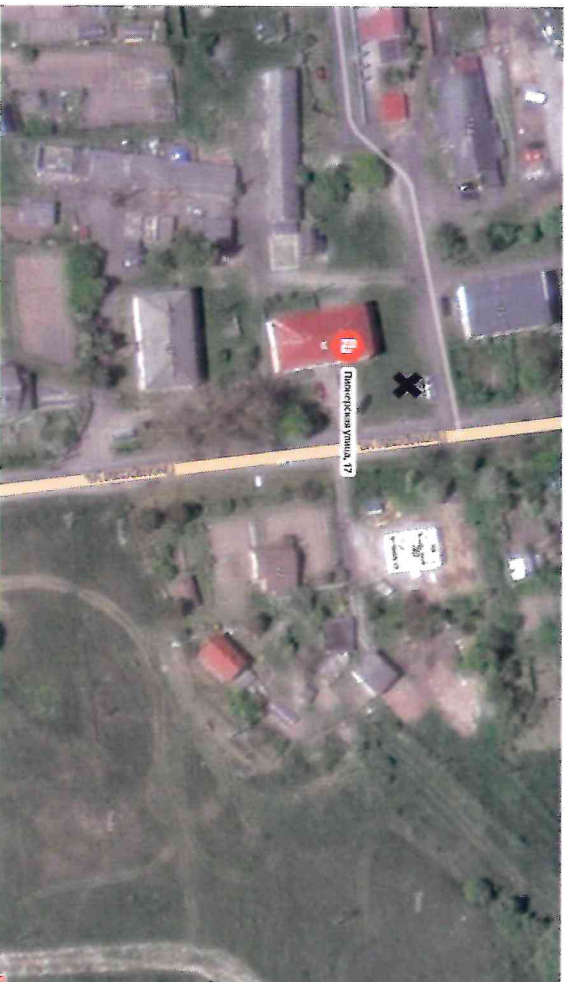
Место вырубки (аварийных деревьев):

По адресу: Калининградская обл., Зеленоградский район, пос. Горбатовка, ул. Уральская (вдоль улицы), пос. Куликово, ул. Зеленая д. 3



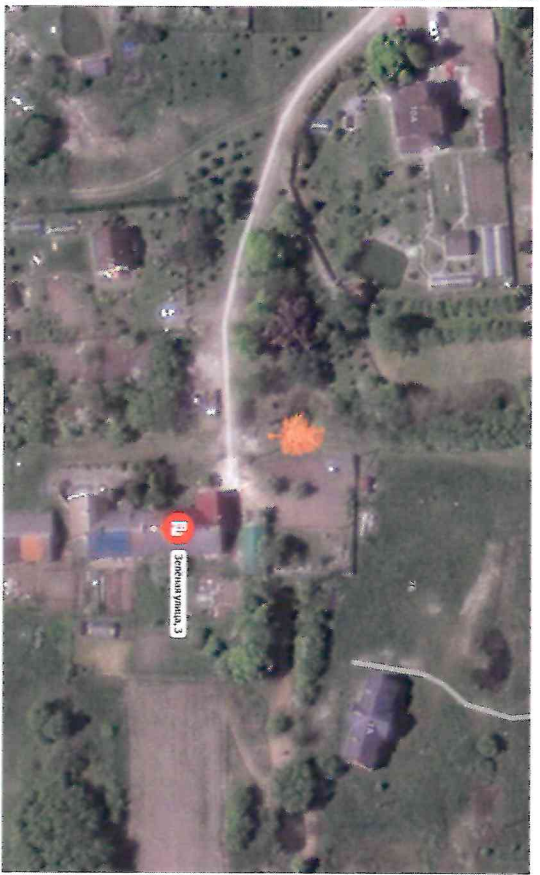
Место вырубки (аварийных деревьев):

По адресу: Калининградская обл., Зеленоградский район, пос. Заостровье, ул. Пионерская д. 19, 17 (прилегающая территория), пос. Холмогоровка, ул. Лесопарковая (район д. № 1А, вдоль дороги)



Место высадки зеленых насаждений:

По адресу: Калининградская обл., Зеленоградский район, пос. Горбатовка, ул. Уральская (вдоль улицы)-5шт Сосна обыкновенная, пос. Куликово, ул. Зеленая д. 3-1шт Рябина



Место высадки зеленых насаждений:

По адресу: Калининградская обл., Зеленоградский район, пос. Заостровье, ул. Пионерская д. 19, 17 (прилегающая территория)-1шт Липа пос. Холмогоровка, ул. Лесопарковая (район д. № 1А, вдоль дороги)-1шт Липа

